

TUFF COURT

SPORTS COURT RECREATIONAL COATING



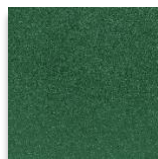
DISPONIBLE EN ESTOS COLORES



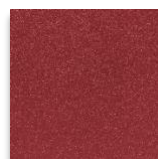
BLANCO



AZUL



VERDE CANCHA



ROJO



AZUL CLARO

- Alta durabilidad y resistencia a la intemperie
- Resistente a productos químicos y UV
- Excelente para superficies de juego de concreto y asfalto
- Acabado antirreflejos y antideslizante

REVESTIMIENTO RECREATIVO PARA CANCHAS DEPORTIVAS

Los revestimientos para canchas al aire libre Tuff Court™ de textura antideslizante están diseñados específicamente para superficies recreativas de asfalto y concreto, lo que los convierte en la opción ideal para entornos deportivos de alto tráfico como canchas de tenis, pickleball, baloncesto, voleibol y parques de patinaje. El revestimiento deportivo Tuff Court de una capa es perfecto para recubrir superficies para todo tipo de climas, dando nueva vida a sus canchas con un mínimo esfuerzo.

Elaborado con resinas elastoméricas avanzadas, los revestimientos Tuff Court proporcionan una durabilidad, flexibilidad y resistencia inigualables para juegos al aire libre. El revestimiento se estira y respira con los cambios de temperatura y el clima, evitando que se descascare o se agriete, y manteniendo su cancha en condiciones óptimas temporada tras temporada.

INFORMACIÓN TÉCNICA

TIPO DE VEHÍCULO: acrílico elastomérico

COLORES: 5 colores

COMPONENTES: 1

SÓLIDOS POR PESO: 52 %

SÓLIDOS POR VOLUMEN: 40 %

COBERTURA: 100 - 125 pies cuadrados/galón

COV: hasta 151 g/l (según se suministra)

PUNTO DE INFLAMACIÓN: tan bajo como 199 °F

EMBALADO: galón y 5 galones

MÉTODO DE APLICACIÓN: rodillo de ½"

NÚMERO DE CAPAS: 1

GROSOR DE LA PELÍCULA HÚMEDA POR CAPA: 16 - 20 mils

GROSOR DE LA PELÍCULA SECA POR CAPA: 8 - 10 mils

TEMPERATURA DE APLICACIÓN: 40 °F mín./90 °F máx.

TIEMPO DE SECADO: tiempo mínimo en horas

	AL TACTO	PARA VOLVER A REVESTIR
90 °F	1/2	4
70 °F	1	7
50 °F	4	Durante la noche



TUFF COURT

SPORTS COURT RECREATIONAL COATING

MEZCLA: debido a la naturaleza de alto contenido de sólidos de este producto, se producirá una sedimentación significativa en la lata o el balde. Remueva o agite bien el contenido para volver a mezclar cualquier material sedimentado. Mientras aplica el producto, asegúrese de mezclar el producto que queda en la lata o el balde con frecuencia para garantizar la suspensión adecuada del aditivo antideslizante en la película de pintura.

PREPARACIÓN DE LA SUPERFICIE: las aplicaciones y la temperatura de la superficie deben estar por encima de 50 °F. Evite que se congele. No aplicar cuando la lluvia sea inminente. Las superficies nuevas de hormigón y asfalto deben curarse al menos 28 días antes de pintar. No aplique este producto en superficies tratadas con un agente de curado, ya que su uso afectará negativamente la adhesión. El rendimiento del revestimiento, en general, es proporcional al grado de preparación de la superficie. Siga las recomendaciones cuidadosamente, evitando atajos. Una preparación inadecuada de las superficies prácticamente garantizará un rendimiento inadecuado del revestimiento. Utilice limpiador y desengrasante para limpiar la superficie de suciedad, pintura suelta, óxido, aceite, grasa, cera, jabón y cualquier otra materia extraña.

APLICACIÓN: cubra las líneas límite con cinta protectora de 2" para acelerar el proceso de revestimiento. Este producto debe aplicarse con un rodillo de 1/2" de felpa o aerosol. Se recomienda la aplicación al principio del día o al final de la tarde, cuando quedan al menos 2 horas de luz solar después de completar el trabajo. Aplique 2 capas de este producto a superficies nuevas, desnudas o previamente pintadas según las tasas de cobertura recomendadas. En áreas de baja humedad (menos del 20 % y temperaturas altas superiores a 90 °F) humedezca la superficie que se va a pintar con un rociado de agua fina antes de pintar. La cobertura y el número de capas variarán dependiendo de la porosidad y la textura de la superficie. Deje secar 24 horas después de la capa final antes de usar.

CONCRETO: debe estar completamente curado. Si la superficie de hormigón tiene una textura porosa, no es necesaria ninguna preparación adicional de la superficie. Si la superficie de hormigón NO es porosa, proceda con el grabado ácido (solución Ramuc Clean and Prep), lijado o granallado es necesario. Asegúrese de eliminar todo el ácido restante con limpiador y desengrasante y cepillo de fregar. (Si no se elimina correctamente todo el ácido, no creará adhesión). El concreto debe estar completamente limpio y seco. Aplique un parche a todas las imperfecciones, grietas, etc. con el compuesto de parcheo epóxico Ramuc. NO UTILICE PRODUCTOS DE REPARACIÓN DE SILICONA. Aplique Tuff Court como se indica.

SUPERFICIES PINTADAS: Las superficies previamente pintadas deben lijarse o ser sometidas a granallado con cepillo para eliminar el brillo y ásperar la superficie antes de la limpieza. Utilice un limpiador y desengrasante de alta calidad para eliminar la grasa, el aceite o los residuos aceitosos de la superficie. Utilice una lavadora eléctrica de 3500 P.S.I. como mínimo para retirar la solución de limpieza. Aplique parche a todas las imperfecciones con el compuesto de parcheo epóxico Ramuc en áreas que requieran reparación. Aplique Tuff Court como se indica.

LIMPIEZA: jabón y agua.

Espacio de juego	Tamaño promedio	Promedio de galones requeridos
Cancha de tenis	60' x 120'	20-25 galones (entrada)/35-40 galones (salida)
Cancha de pickleball	20' x 44'	8-9 galones (entrada)/las áreas de salida varían según la aplicación
Cancha de baloncesto	94' x 50' (profesional y universitario) 84' x 50' (escuela secundaria)	30-35 galones
Cancha de voleibol	59' x 30'	15 galones

Tuff Court cubre aproximadamente 125 pies cuadrados por galón o 625 pies cuadrados por cada cinco galones. Las líneas suelen usar blanco y tienen 2" de ancho con líneas de base de 4"